

SANTE

NATURKOSMETIK



Corso avanzato sulla tinta naturale per la colorazione e la cura dei capelli con le erbe

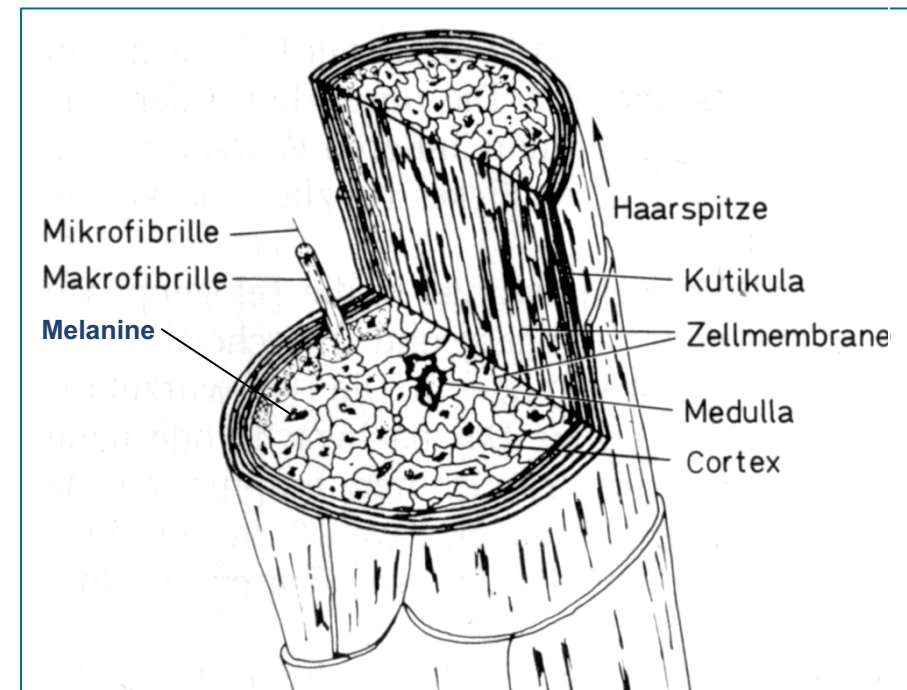


Certificazioni cosmetica naturale



La struttura del capello

- **Parte interna** (midollo)
- **Strato fibroso** (corteccia)
- **Strato esterno** (cuticola)





Cosa accade durante la tintura con agenti chimici

1. Modifiche al nucleo?

a) nessuna

2. Modifiche allo strato fibroso?

a) quando decolora / facendo risaltare

b) con tinte permanenti + colorazione intensiva

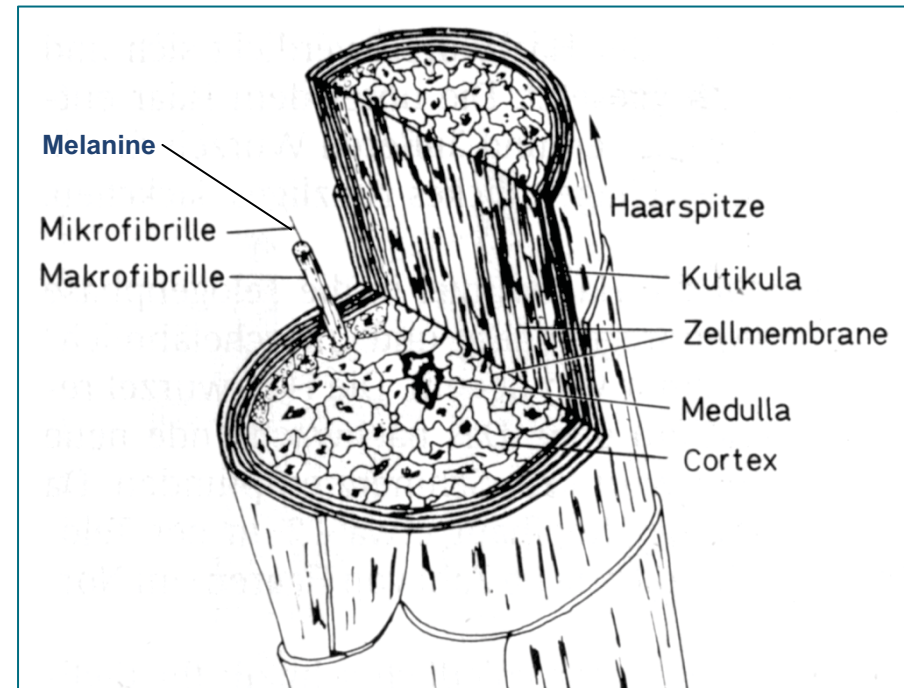
3. Modifiche allo strato esterno?

a) con la colorazione temporanea (lozioni per tinta)

b) con la colorazione semi permanente = tinte

E: la parte viva del capello risiede sotto la pelle, nelle radici del capello

Le sostanze tossiche possono entrare nell'organismo attraverso il cuoio capelluto





I rischi di una tintura contenenti agenti chimici

1. Decolorando e colorando con tinte più chiare del capello naturale: si danneggia“soltanto“ la struttura dei capelli, i capelli diventano porosi e fragili.
2. Le tinte per la colorazione intensa per capelli scuri a lungo andare crea danni all'organismo.

Tinte chimico-sintetiche il loro contenuto di elementi altamente critici

Quando si decolora / si schiarisce:

- **Ammoniaca** – gonfia lo strato esterno ,stessa i capelli
- **Perossido di idrogeno** – schiarente, distrugge non solo i pigmenti del capello ma una gran parte della „massa sigillante“ dello strato fibroso.

Quando si usano tinte chimico-sintetiche:

- **Ammoniaca**
 - **Perossido di idrogeno**
 - **Tinte provenienti da pigmenti azoici (CI 11680 al CI 40215):** prodotte con materie prime di per sè cancerogene (ammine aromatiche) provocano allergie, edanneggiano il sistema genetico.
Sodio picramato (intensificatore di colore): nitroammina composto aromatico. fornisce una tintura rapida, provoca allergie e causa danni genetici.
 - **Ammine aromatiche :fenilendiammina (m-, p-, o-), toluidendiammina** cancerogeno provoca allergie e causa danni genetici.
 - **Resorcina (agente esfoliante):** irritante, sensibilizza la pelle e in concentrazioni elevate è tossico.
 - **Composti organici alogenati:** conservanti molto controversi
 - **Ftalati etilici:** profumi sintetici provocano molto spesso allergie
 - **Polietilenglicole (PEG):** può rende la pelle più permeabile ai corpi estranei certamente
- Incluse le sostanze critiche sopra citate.



Etichettatura di sostanze pericolose probabilmente sconosciuta agli utilizzatori di resorcina, utilizzata nelle tinte sintetiche ,oltre naturalmente a tutti gli altri agenti sopra citati

Tinte ossidanti convenzionali

Caratteristiche delle tinte ossidanti convenzionali:

- 2 componenti che devono essere miscelati tra di loro prima dell'uso

Come funziona:

- la struttura del capello viene rotta e aperta
- i pigmenti naturali sono rimossi
- e sostituiti dai pigmenti sintetici

Risultato:

- il colore iniziale dei capelli può essere completamente modificato
- risultato duraturo (quando successivamente si lavano i capelli potrebbero apparire l'attaccature degli stessi chiara)
- spesso questo tipo di colorazione da origine all'effetto casco

Conseguenze per la struttura del capello:

- Lo strato superiore della cuticola viene danneggiato.
- viene meno l'effetto stabilizzante dei pigmenti naturali.
- i capelli possono infragilirsi e perdono di vitalità.

Nonchè rischi per la **salute**

Struttura del capello danneggiato



Tinte ossidanti convenzionali su Ökotest

(Ökotest è la testata più importante in Germania simile al Ns AltroConsumo ma molto più determinato e spregiudicato)

Ökotest ha testato tinture sintetiche reperibili presso i negozi distribuiti sul territorio Tedesco campionando una serie di prodotti nel mese di Dicembre 2006, 36 tinte ossidanti sono stati testate ed il verdetto è: „**insoddisfacente**“.

E' più semplice colorare i capelli con tinte sintetiche?

Caratteristiche delle tinte sintetiche:

- 1 componente
- i pigmenti coloranti vengono depositati soltanto all'esterno e dilavati dopo 6-8 lavaggi

Ökotest ha esaminato tinte semi permanenti per capelli (edizione speciale „grande rivista per la cosmetica“ per lo shopping dei cosmetici del 2007) 27 prodotti sono stati testati ed il verdetto finale identifica 26 prodotti „**insoddisfacenti**“ e l'unico prodotto rimasto inadeguato e non raccomandabile.

SANTE

NATURKOSMETIK



L'unica alternativa Sana alle tinte chimico sintetiche: colori a base di piante ed erbe



Vantaggi dei colori per capelli a base di piante ed erbe

- colori delicati e tuttavia duraturi!
- rafforzano la struttura del capello!
- avvolgono il capello con un film protettivo → difendendolo dagli attacchi dell'ambiente esterno!
- rendono la superficie del capello liscia → lucente!
- diversità nel colore sono mantenute → donando un risultato ricco di vita e bellezza!

Colori per capelli a base di erbe e piante un modo di tingere diverso:

Caratteristica delle colorazioni Sante a base di erbe e piante:

- Polvere di origine puramente vegetale che viene mescolata con acqua

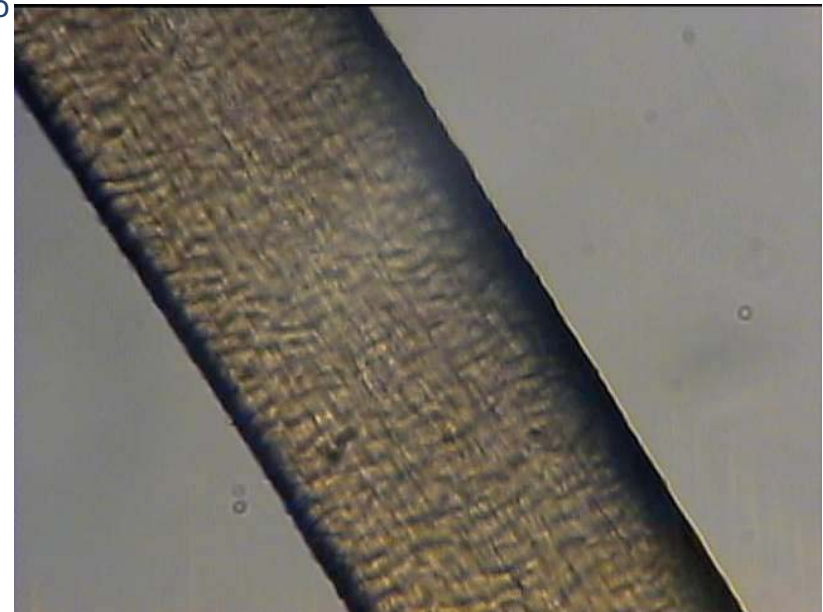
Come funzionano :

- non interferiscono chimicamente con la struttura naturale del capello
- i pigmenti di origine vegetale aderiscono alla superficie del capello (come uno smalto protettivo)

Il risultato:

- brillantezza del colore, lucentezza e volume (rafforzamento della struttura del capello e liscatura della superficie)

Colorazione alle erbe SANTE
Colore dei capelli Herbal Terra:
Struttura del capello intatta al 100%



SANTE

NATURKOSMETIK



Puri pigmenti coloranti di provenienza vegetale



Hennè



Indigofera



Gusci di noci



Hibiskus



Cassia



Radice di rabarbaro



Curcuma



Ratania radice



Caffè



Barbabetola rossa

La base: Hennè

L'hennè è una antica pianta coltivata che è stata usata per migliaia di anni nelle culture Asiatiche e Arabe come cura per i capelli e nella tintura degli stessi .

L'arbusto di hennè può crescere fino ad un'altezza compresa fra i 2 e 8 metri. La parte utilizzata sono le foglie.

Più volte in passato l'hennè è stato oggetto di controversie, ma a torto: l'Istituto Federale Tedesco per la Valutazione del Rischio ha accertato che allo stato attuale della ricerca scientifica non viene evidenziato alcun rischio genetico e tantomeno cancerogeno !

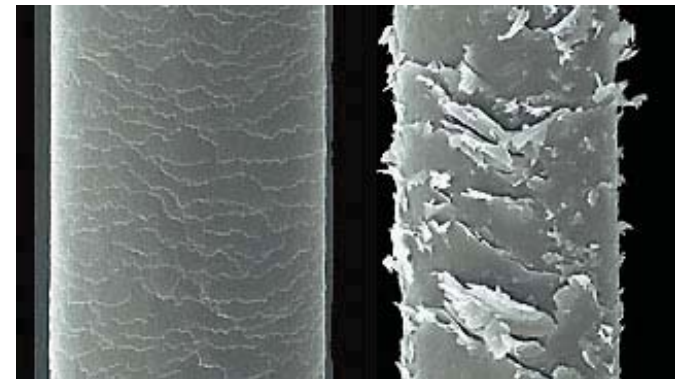
- **senza sostanze chimiche**
- **Senza coloranti sintetici, profumi e conservanti**



Come funzionano i colori a base di erbe e piante?

Caratteristiche per l'utilizzo dei coloranti per capelli a base di erbe e piante

- 1) La durata del colore dopo la tinta dipende dalla struttura del capello**
un capello con uno strato esterno esposto è in grado di accogliere meglio i pigmenti di un capello con uno strato esterno chiuso
- 2) Il risultato della colorazione dipende sempre dal colore iniziale dei capelli**
Ad esempio:
Il colore MOGANO non tinge tutti i capelli mogano così come il NERO non colora tutti i capelli neri. I pigmenti naturali dei nostri capelli vengono esaltati del colore Sante, che unendosi con esso conferisce un risultato unico non standardizzabile.
- 3) Il tempo di posa sui capelli determina un maggior rilascio di pigmenti**
Più è lungo il tempo di posa più è intensa la tonalità di rosso henné che lo stesso è in grado di rilasciare
- 4) Ripetute applicazioni aumentano la viva profondità del colore („scuro“).**
Più è frequente l'applicazione e più il colore dei capelli diventa scuro.



Capello con strato esterno chiuso

Capello con strato esterno aperto

Punti 3 e 4 riassunti: ciò significa che lo stesso colore usato sulla stessa tonalità iniziale di capelli, produce riflessi diversi qualora l'applicazione fosse effettuata in modo diverso.

Ogni colore è unico!

Ad esempio: il rosso hennè naturale su diversi colori iniziali di capelli

Il Herbal SANTE colore rosso naturale realizza

- su biondo chiaro → rosso carota
- su biondo cenere → rosso medio
- su castano chiaro → mogano chiaro
- su castano → mogano
- su marrone scuro → rosso splendente
- su nero → poco o nessun effetto

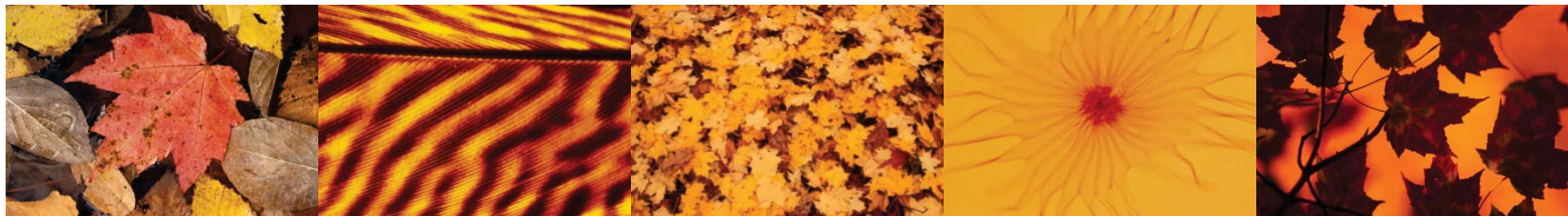


Hennè su differenti colori iniziali di capelli

Cosa non è possibile con i colori per capelli a base di piante ed erbe?

In confronto con applicazioni chimico sintetiche

- **Non scharire!**
E' possibile unicamente tramite processi chimici (perossido di idrogeno) distruggendo in questo modo la pigmentazione naturale del capello
- **Non ci sono termini di durata colore standard!**
Quanto tempo duri il colore dipende dalla struttura individuale del capello.
Visibilmente la ricrescita del capello sarà meno evidenziata rispetto al capello tinto con un procedimento chimico sintetico considerando la ricrescita significativamente più sottile rispetto al capello tinto.
- **Non coprente alla prima applicazione su capelli grigi!**
Il capello grigio è più chiaro pertanto sono richieste più applicazioni di colore per evitare (l'effetto méches)
- **Sfumature di rosso freddo (non ancora possibile)**



Cosa è possibile fare con colori per capelli a base di piante ed erbe?

SANTE Herbal Colori per capelli

- ... creare sfumature o donare più ricchezza al colore naturale dei capelli
- ... una tonalità del tutto nuova
- ... striature, luci ed effetti striature e speciali méches

Possibilità...

- **Contrariamente alle convinzioni comuni** (spesso fatte anche da i parrucchieri):
la colorazione scura può essere realizzata su capelli di colore chiaro (capelli grigi o biondi)
- **In confronto con le applicazioni di coloranti chimico sintetici:**
 - colorazione quotidiana possibile
 - colorazioni vivaci con una sola applicazione
 - i colori possono essere miscelati tra di loro
 - è possibile l'apertura e l'utilizzo parziale del contenuto del pacchetto :
SANTE Herbal Colori per capelli in polvere può essere utilizzata per un massimo di 6 mesi dopo l'apertura, tuttavia è preferibile non conservare la parte restante del composto miscelato .

Colorare i capelli grigi

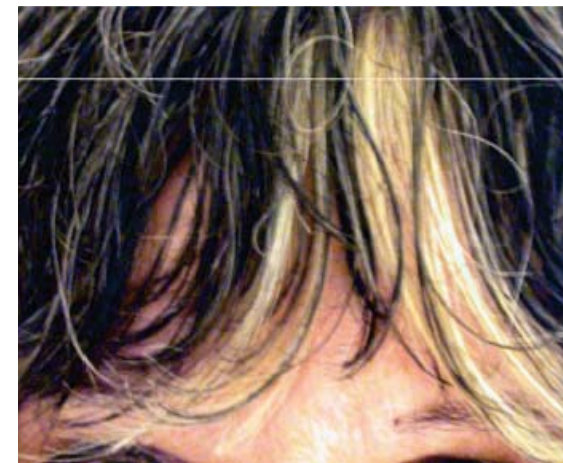
- Fondamentalmente i colori per capelli SANTE a base di erbe e piante sono adatti alla colorazione dei capelli grigi pur non potendo pretendere un'effetto magico da colori puramente naturali.
- A causa della sua particolare struttura il capello grigio ha una tonalità più chiara rispetto al capello non grigio anche dopo la colorazione con SANTE
- Tuttavia, a secondo della percentuale di capelli grigi, livelli di colori sfumati molto naturalmente possono essere generati sui capelli.
- Dal momento che i colori per capelli a base di erbe e piante avvolgono con un rivestimento colorato ogni singolo capello, il risultato potrebbe variare in relazione al grado di grigio del capello tale da non risultare uniforme per questo motivo a volte è inevitabile ripetere l'applicazione di colore fino al raggiungimento del risultato desiderato.

- **Capelli grigi? Colore desiderato...**

- ...Biondo: possibile , senza problemi. Si prega di osservare il brevissimo tempo di posa diversamente si diventa troppo rossi!
- ...Biondo scuro: duplica l'applicazione a seconda dei casi
- ...Bruno: più sessioni di applicazioni e se fosse il caso scegliere una tonalità con bassa percentuale di rosso (vedi pagina precedente)
- ...Nero: è necessario precolorare con una tonalità più chiara e successivamente ripetute sessioni di colorazione con il nero.

NON USARE IL NERO su capelli non pigmentati (bianchi)

Singole ciocche di capelli bianchi colorati con colore biondo SANTE HERBAL



Come si usa

Colorare una ciocca di capelli come campione!

L'effetto colorante naturale dei coloranti per capelli alle erbe e piante si combina con la struttura e il colore individuale dei capelli originando un colore non standardizzabile. Capelli fini e molto chiari assorbono il colore più intensamente e più rapidamente dei capelli più spessi o con una pigmentazione più scura.

Al fine di garantire la colorazione desiderata è sempre meglio effettuare un **test su di una ciocca di capelli prima di iniziare** .

Per effettuare una prova su una ciocca di capelli è sufficiente mescolare 30ml di acqua bollente o tè in circa un cucchiaino da tè di polvere di colore.

3 possibilità

1. Isolate una ciocca di capelli dalla parte superiore del capo.
2. Raccogliete i capelli dalla spazzola o raccogliete alcune ciocche dopo un taglio di capelli dal parrucchiere.
3. La cosa migliore sarebbe tagliare una ciocca molto sottile circa 20/25 capelli dallo strato superiore cominciando dal cuoio capelluto.

Un risultato di colorazione perfetta in 2 steps



(1) Pre-trattamento



(2) Colorazione

Utilizzare i colori a base di piante ed erbe su i capelli con permanente o tinti chimicamente

Che cosa dobbiamo sapere per la colorazione con erbe su capelli permanentati?

Fondamentalmente è consigliabile utilizzare la colorazione dei capelli con i colori a base di piante ed erbe dopo la permanente, in quanto il colore SANTE viene esaltato e magnificato in lucentezza e brillantezza, prendendosi cura della struttura del capello danneggiata dalla permanente.

Possono essere utilizzati i colori SANTE Herbal anche su capelli tinti chimicamente?

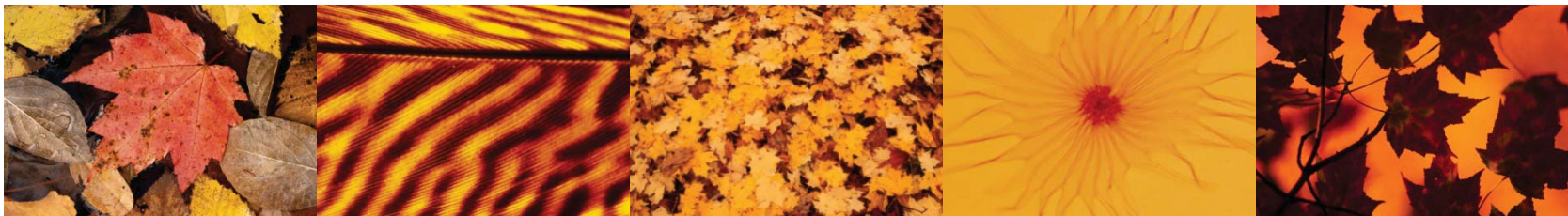
In linea di principio, i colori SANTE Herbal per capelli possono essere utilizzati anche su capelli tinti chimicamente. E' comunque fondamentale **usare molta cautela** effettuando prima assolutamente una prova su una ciocca definendo in tal modo il risultato del colore, e per evitare scostamenti di colore che potrebbero presentarsi su i capelli tinti chimicamente. Prestare una particolare attenzione per i capelli ossigenati. Consigliamo sempre di trattare i capelli prima della colorazione con: SANTE Lava Power Shampoo ..



I motivi per usare le tinte per capelli SANTE:

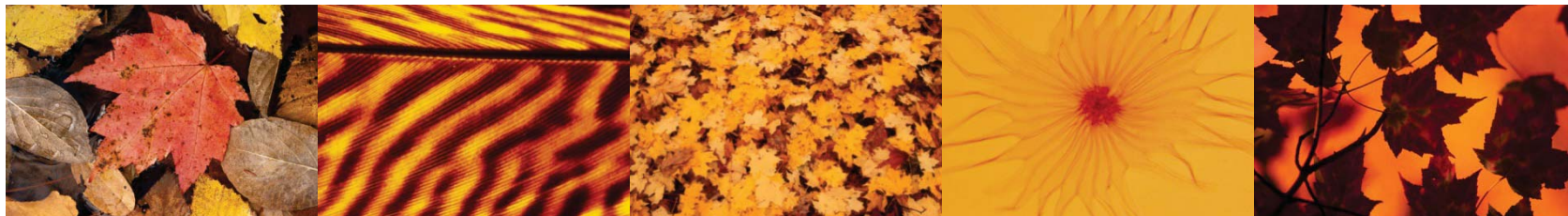
I colori per capelli SANTE a base di erbe e piante

- non interferiscono con la struttura naturale del capello
- facili da applicarsi
- lunga durata del colore ed intensa brillantezza
- rafforzano la struttura del capello (volumizzandolo!)
- avvolgono i capelli con un film protettivo proteggendoli dalle aggressioni ambientali
- rendono i capelli lisci e particolarmente brillanti!
- mantengono una individualità di colore
- Utilizzabili anche per la copertura dei capelli grigi



Suggerimenti e consigli utili

- Accertarsi del colore iniziale dei capelli (naturale o tinto?)
- Se tinto, con quale tipo di tintura (vegetale o chimica?)
- Identificare il tipo di struttura del capello
- Informarsi se sono stati effettuati pre trattamenti (siliconi, agenti modellanti)
- Verificare le possibilità di colore con l'aiuto della cartella colori
- Se necessario, è opportuno ripetere la colorazione
- Conoscere la tabella dei componenti e usarla per consigliare il giusto colore
- Spiegare le tecniche di applicazione (dove opportuno, pre trattamenti, come è possibile miscelare il colore e come deve essere applicato)
- Raccomandare sempre di colorare prima una ciocca di capelli come test colore



Suggerimenti e Trucchi

- I colori per capelli a base di erbe e piante avvolgono ogni singolo capello come uno smalto protettivo. Meno il capello è pigmentato (capelli grigi) più la copertura sarà leggera.
- E' importante provare il colore sopra una ciocca prima di procedere alla prima colorazione per meglio individuare il vostro colore.
- Il tempo massimo di posa stimato in **due ore** deve essere rispettato.
- Tra due sessioni di applicazione del colore deve esserci una pausa di almeno **dodici ore**.
- Per ottenere una colorazione dal risultato intenso e più scuro è necessario ripetere l'operazione più volte .
- Per ottenere una tonalità scura sui capelli grigi, raccomandiamo più sessioni coloranti. E' anche utile pigmentare precolorando il capello grigio con una tonalità chiara. Il colore nero non va mai usato da solo ma miscelato ad altri colori.
- Colorare i capelli soltanto dopo la permanente perchè in questo modo la colorazione a base di erbe e piante dispiega il suo potenziale di brillantezza e lucentezza mentre allo stesso tempo si cura della struttura del capello danneggiato dalla permanente.
- E' possibile usare i colori a base di erbe e piante anche su capelli precedentemente tinti chimicamente avendo cura di fare il test della ciocca per evitare inaspettate modificazioni del colore sui capelli.
- I colori per capelli SANTE possono essere miscelati tra di loro. Soprattutto le tonalità di rosso e marrone realizzando infinite variabili cromatiche del colore.
- Per prolungare la durata e l'intensità della vostra colorazione mescolare la polvere sostituendo all'acqua il te nero o rosso mantenendo calda la testa durante il tempo di posa .
- Per evitare che il colore macchi la pelle in corrispondenza dell'attaccatura dei capelli: applicare una crema ricca ad esempio SANTE crema notte bio Goji, e applicare il cotone idrofilo lungo la stessa.
- Qualora la pelle venisse macchiata, il colore andrà via da solo in poco tempo, ma può anche essere rimosso immediatamente usando una soluzione di succo di limone e olio vegetale.

Domande e risposte

1. Il colore dei capelli non „ha preso“ = nessun colore è minimamente visibile sui capelli

a) Residui di altri trattamenti sui capelli? Ad esempio l'uso di balsami/tinture leggere (contenenti siliconi) o lacca per capelli.

Raccomandazione: Usare SANTE Lava Power Shampoo

b) I capelli non avevano residui

Raccomandazione: applicare il colore nuovamente

2. Colorazione inferiore alle attese

a) Tinta rosso troppo forte e troppo scura, o colore sbagliato.

Raccomandazione: Togliere colore (usare una miscela di olio e limone), ripetere la colorazione con tonalità di bruno.

b) Tinta rosso troppo forte , doveva essere più scura

Raccomandazione: ripetere con colorazione aggiuntive con tonalità di bruno

3. Il colore viene dilavato in fretta

Raccomandazione: usare un dopo trattamento o balsamo

4. Parte grigia del capello non coperta

Raccomandazione: per ottenere il colore desiderato potrebbero occorrere diverse applicazioni, fino al raggiungimento dell'obiettivo iniziale.

SANTE

NATURKOSMETIK



Tingere in modo diverso con colori vegetali

	Tinte ad ossidazione convenzionale	SANTE colori a base di erbe e piante
Il modo di funzionamento	La struttura del capello è rotta, una volta aperta a seguito della rottura la struttura lascia penetrare nel capello i pigmenti sintetici al posto del colore proprio	Non interferiscono chimicamente con la struttura naturale del capello – pigmenti di provenienza vegetale si depositano sulla superficie del capello (come uno smalto) proteggendolo
Conseguenze per la struttura dei capelli	La parte superiore della cuticola viene danneggiata	Colori brillanti - brillantezza e volume (rafforzamento della struttura del capello, e lisciatura della superficie dello stesso)
Risultato del colore	Il colore originale dei capelli può essere completamente cambiato, frutto per lo più dell'omogeneità del colore(effetto casco)	Il colore originale dei capelli determina il risultato finale le differenze nel colore sono conservate → esaltando l'individualità del risultato della colorazione
Schiarimento	Sì, attraverso processi chimici con l'utilizzo di perossido di idrogeno La pigmentazione viene distrutta	Non è possibile i pigmenti nei capelli rimangono intatti
Durata del colore	Permanente-Quando il capello viene lavato la differenza di colore diviene chiaramente visibile	Semi-permanente (dipende anche dai capelli), durante la ricrescita dalle radici si evidenzia una lieve differenza
Copertura del grigio	Possibile	Il capello grigio è più chiaro („effetti méches“), pertanto necessita per la copertura di ripetute applicazioni

Tingere in modo diverso con colori vegetali

	Tinte ad ossidazione convenzionale	SANTE colori a base di erbe e piante
Peculiarità	Due componenti da miscelarsi prima dell'uso	<ul style="list-style-type: none"> • Pigmenti in polvere di origine vegetale, da miscelarsi con acqua
Possibili componenti critici	<ul style="list-style-type: none"> • Ammine aromatiche: si sospetta che causino il cancro, provocano frequenti allergie (toluendiammina, fenilendiammina: „sviluppatore“), sodio picramato: rinforzante del colore“) • Ammoniaca (gonfia lo strato esterno, stressa il capello) • Perossido di idrogeno (schiarente) • Resorcina („accoppiatore“, delle molecole di sviluppo determinandone il colore“, può provocare reazioni allergiche) • Pigmenti Azoici (CI 11680 al CI 40215) • Polietilenglicole (PEG; può rendere la pelle più permeabile alle sostanze estranee) • Composti organici alogenati (conservanti molto controversi) • Dietilftalato (DEP), fragranze sintetiche che frequentemente provocano allergie 	<ul style="list-style-type: none"> • privi di coloranti sintetici (100% pigmenti di origine solo vegetale) • privi di fragranze sintetiche • privi di conservanti sintetici • privi di materie prime provenienti dall'industria petrolchimica (paraffina ecc.) • privi di etossilati (PEG) • privi di perossidi • privi di ammoniaca • privi di altri ingredienti chimico sintetici